

CIE THÉÂTRE DE PAN

# RÊVE-CŒUR



Comédie explosive  
de commedia dell'arte



# L'HISTOIRE

Il est ruiné. Et elle aussi. Il cherche à épouser une fortune. Elle, de même. Il est laid et fort odorant. Elle est belle et raffinée. Il est gentillet. Elle est piquante. Ils ont rendez vous. Ils n'ont rien en commun. Et ça va faire des étincelles.

Sous leurs masques, deux comédiens vous entraînent dans le tourbillon grotesque de la sottise humaine.



Dans un XVIIème siècle historiquement inexacte, retrouvez des quiproquos, de l'émotion, de la folie pas vraiment douce, et un peu de baston.



# LES INTENTIONS

Mille fois exploité dans la comédie classique, le thème de la rencontre arrangée nous est apparu actuel. Aujourd'hui, les algorithmes des sites de rencontre ont remplacés l'entremetteuse indiscreète. Mais le résultat reste le même : on ne sait jamais sur qui l'on va tomber, et se présenter au rendez vous tient de la roulette russe.

En concentrant l'action sur la rencontre arrangée de deux personnages aux antipodes l'un de l'autre, nous créons une situation propice au déchainement des passions profondes pour votre plus grand plaisir !



En plaçant l'action dans un faux XVIIème siècle, nous confrontons les ressorts classiques des comédies de quiproquos à un humour décalé franchement contemporain, tout en créant un cadre pseudo naturel dans lequel les masques de commedia se meuvent avec aisance.

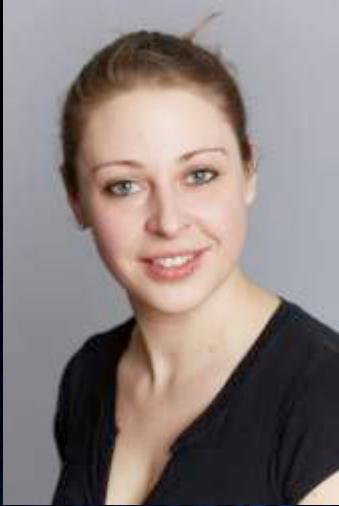
Car Crève-cœur c'est l'envie de se plonger dans la fantaisie théâtrale de la commedia dell'arte.

La commedia met à nu les caractères et les rapports humains à travers des personnages types qui se révèlent, malgré eux, aussi drôles que touchants. C'est ce qui en fait un théâtre profondément populaire, qui campe des héros sans héroïsme et plus grands que nature.



# L'ÉQUIPE

## ANAÏS LEVASSEUR COMÉDIENNE



Anaïs Levasseur se forme au conservatoire à Rayonnement Régional d'art dramatique de Rennes durant deux ans. Elle obtient en parallèle une licence en Arts du Spectacle à l'université de Rennes 2.

Passionnée par la diversité des formes théâtrales, elle valide un master, s'intéressant particulièrement aux théâtres traditionnels japonais. Ce travail rejoint directement l'intérêt d'Anaïs pour l'expression corporelle et les pratiques physiques qui nourrissent le jeu, qu'ils soient aussi variés que les arts martiaux ou la danse indienne.

Elle s'engage professionnellement auprès des compagnies rennaises A Corps Rompu et le Théâtre de Pan qu'elle rejoint en 2010 sur le spectacle *Cyrano*. Anaïs poursuit sa recherche autour d'un jeu très physique en travaillant également sur des spectacles mêlant jeu et escrime artistique avec la compagnie Diapason, avec laquelle elle joue également dans *La Tragédie des Acteurs* dans un rôle qui cette fois allie le chant au théâtre. Anaïs s'intéresse également au jeu masqué et travaille avec l'ADEC de Rennes en 2015 sur des ateliers autour de la Commedia dell'arte avant d'entamer la création de *Crève-Cœur* en 2016.

## HYACINTHE MAZÉ AUTEUR, COMÉDIEN

Diplômé du Conservatoire d'Art Dramatique de Rennes, Hyacinthe joue dans *La Demande en mariage* de Tchekhov, *Cyrano de Bergerac* de Rostand et *Le médecin malgré lui* de Molière avec la compagnie Théâtre de PAN dont il est un des cinq co-fondateurs. Hyacinthe est aussi auteur, il a écrit et mis en scène les pièces de théâtre *SI* et *La Corde* avec des apprentis-comédiens. Ces deux pièces ont reçu le Prix Spécial du Jury ainsi que le Prix du Public au Festival de Théâtre *Tous en Scène*.

Hyacinthe est aussi musicien et compositeur. Il a fondé la Compagnie des Silènes, Atelier de Recherche et de Création d'Œuvres Sonores et Théâtrales, et créé *Le Chant des Silènes* en 2013. Il travaille aussi auprès de Jérôme Thomas depuis 2012 en tant que compositeur et créateur sonore. Ils créent *Colosse*, à l'Académie Fratellini, et *Hallali* de la compagnie les Philébulistes. En 2011, Hyacinthe a composé la bande originale du film d'animation *La voix de Simone*, réalisé par Léa Mazé. Ce film court a reçu le Prix SACD du meilleur film étudiant au Festival National d'Animation de Bruz (35), le Grand Prix du jury au Festival International du film court étudiant, et le Prix de l'Axel au festival Chalon Tout Court.





# GERMAIN NAYL

## MISE EN SCÈNE



En 2008, Germain est diplômé du Cycle d'Étude Professionnel Initial de Théâtre au Conservatoire d'art dramatique de Rennes et poursuivi cette formation par une année de perfectionnement.

Comédien à l'Opéra de Rennes il a joué dans La Trahison Orale de Mauricio Kagel mise en scène de Daniel Dupont, Don Giovanni de Mozart mise en scène d'Achim Freyer, Rita de Donizetti et Le directeur de théâtre de Mozart dans des mises en scène de Vincent Tavernier et dans L'enlèvement au sérail de Mozart mise en scène de Vincent Vittoz. Il met en scène et interprète Cyrano de Bergerac d'Edmond Rostand, L'ours et La demande en mariage de Tchekhov et L'Épopée du lion de Victor Hugo pour le Théâtre de Pan, dont il est cofondateur.

Depuis 2010, Germain travaille en tant que comédien escrimeur au Conservatoire National d'Escrime Ancienne. Germain partage sa recherche artistique personnelle avec l'ADEC de Rennes, en 2015 sur Le personnage au combat et en 2016 sur Le théâtre extrême ou comment jouer l'injouable. Il joue dans La Passion selon Saint Mathieu de Bach mise en scène Géraldine Casey, Le Bistrodocus mise en scène Yann-Sylvère Le Gall et Anna Hubert. Il intègre les créations de Purgatoire à Ingolstadt mise en scène Eric Houguet et Le chant des Silènes mise en scène Hyacinthe Mazé.





# CONTACT

Hyacinthe Mazé

crevecoeur.spectacle@gmail.com

06.60.90.31.45

www.crevecoeur-spectacle.fr



# TECHNIQUE

Spectacle tout public.

Durée : 55 mn

Espace de jeu minimum : 4 m d'ouverture sur 3 m de profondeur.

Espace de jeu souhaitable : 6 m d'ouverture sur 4 m de profondeur.

Le spectacle peut se jouer aussi bien en intérieur qu'en extérieur.

Autonome en lumière, ne nécessite qu'une prise 10Amp.

Deux comédiens en tournée.





# LE THÉÂTRE DE PAN

Le Théâtre de Pan existe depuis 2009 et est composé d'anciens élèves diplômés du Conservatoire à Rayonnement Régional de Rennes. En effet c'est durant ces années de formation, que l'envie est née de nous rassembler avec nos différents univers artistiques pour défendre un projet commun.

Le Théâtre de Pan est une jeune compagnie, dont l'objectif est d'apporter une théâtralité nouvelle, énergique, et sincère au cœur d'une recherche artistique exigeante. Nous partageons un intérêt fort (lié à notre formation) pour le théâtre classique.

Cet intérêt nous pousse à nous questionner sur la manière de mettre en scène et d'interpréter ce vaste répertoire. Il ne s'agit pas de « dépolssiérer » les vieux textes, car cela impliquerait que ces œuvres soient devenues désuètes ou ennuyeuses. Il s'agit de « dépolssiérer » certaines idées reçues sur la façon de représenter ces œuvres.

Parallèlement, le Théâtre de Pan transmet sa passion lors de stages pédagogiques en collèges et lycées et en partenariat avec l'ADEC de Rennes pour des aventures de recherche théâtrale uniques.

Association Théâtre de Pan,

Siège social : 45 rue de Buferon - 35000 Rennes

SIRET : 538 624 867 00031

NAF : 90.01Z

Licences d'Entrepreneur de Spectacles : 2-1058980